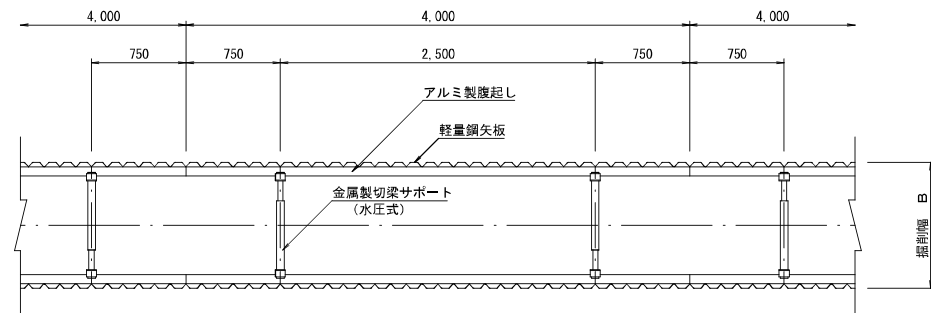


軽量鋼矢板建込土留標準図

S=Free

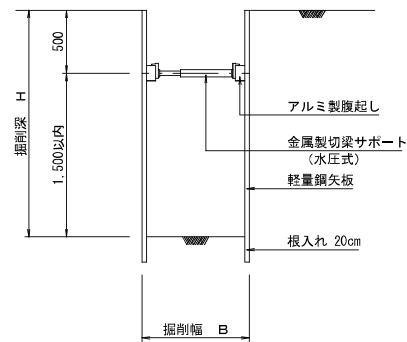
平面図



断面図

掘削深 $H \leq 2.0\text{m}$

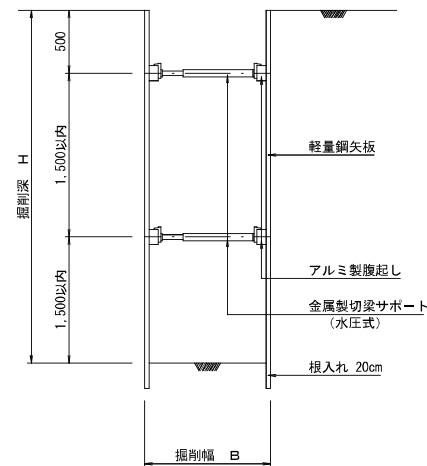
(支保工 1段)



矢板長	適用範囲
H=2.00m	掘削深1.30m<h≦1.80m
H=2.50m	掘削深1.80m<h≦2.30m
H=3.00m	掘削深2.30m<h≦2.80m

掘削深 $H \leq 2.8\text{m}$

(支保工 2段)



年 度	令和8年度	
箇 所	柴田町大字船岡字新田 地内	
工事名	船岡新田污水枝線工事	
図 名	軽量鋼矢板建込土留標準図	
縮 尺	S=Free	位置
設計者		課長
柴 田 町		図 番